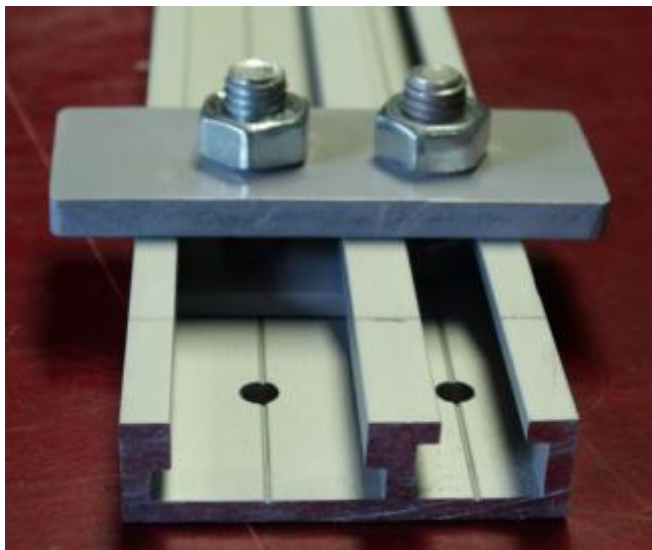
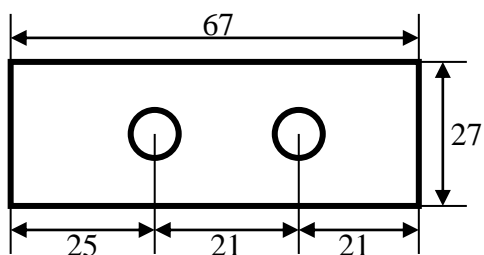


# ПРИСПОСОБЛЕНИЕ ДЛЯ МОНТАЖА ТРЕКА ALU-2 (19,3 мм + 8,6 мм) В СТОЛЕШНИЦУ

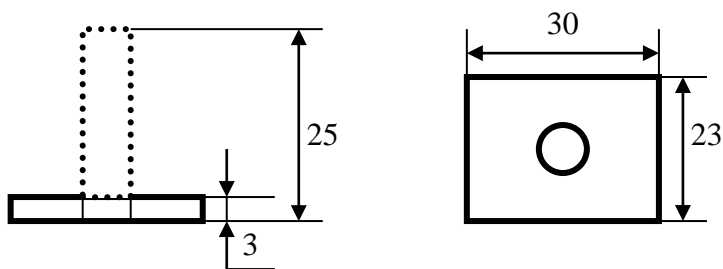
*Рекомендуемое количество – через каждые 100-150 мм.*



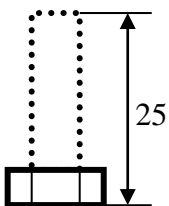
## 1. Верхняя пластина:



## 2. Нижняя пластина со шпилькой M8:

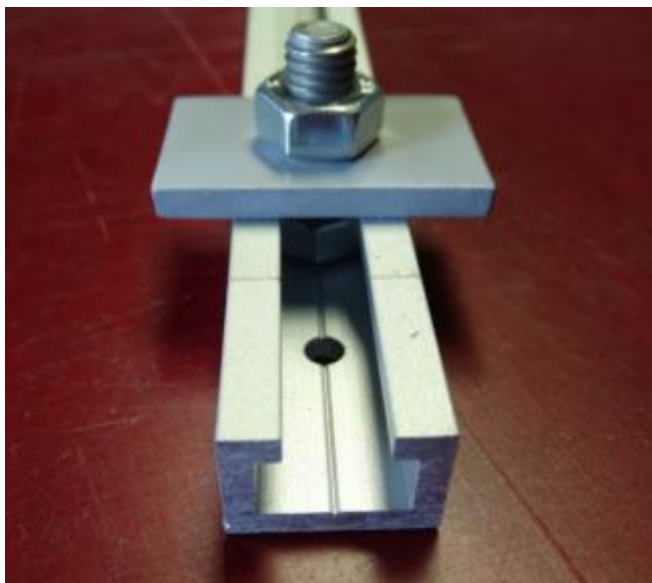


## 3. Болт M8:

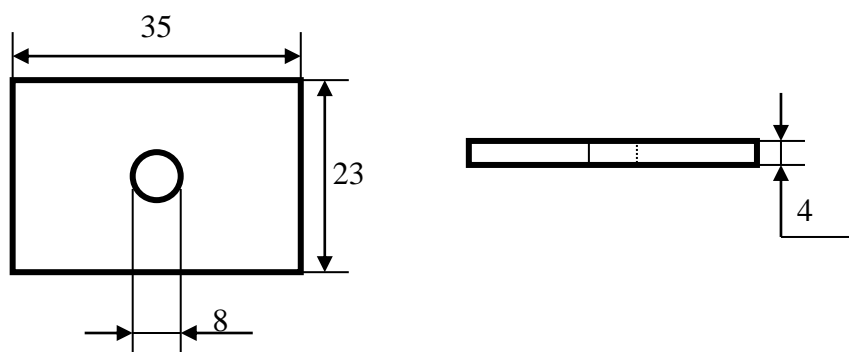


# ПРИСПОСОБЛЕНИЕ ДЛЯ МОНТАЖА ТРЕКА 8,6 мм В СТОЛЕШНИЦУ

*Рекомендуемое количество – через каждые 100-150 мм.*



## 1. Верхняя пластина:



## 2. Болт М8:

